

# Obec Nová Ves

okres Mělník

## Obecně závazná vyhláška obce Nová Ves č. 3/2012

### k zabezpečení místních záležitostí veřejného pořádku v souvislosti s pohybem psů a jiných zvířat na veřejném prostranství

Zastupitelstvo obce Nová Ves schvaluje a vydává dne *26.11.* 2012 v souladu s ust. § 10 písm. a) a c), § 35 a § 84 odst. 2) písm. h) zákona č. 128/2000 Sb., o obcích, ve znění pozdějších předpisů, a s ust. § 24 odst. 2) zákona č. 246/1992 Sb., na ochranu zvířat proti týrání, ve znění pozdějších předpisů, tuto obecně závaznou vyhlášku k zabezpečení místních záležitostí veřejného pořádku v souvislosti s pohybem psů a jiných zvířat na veřejném prostranství:

#### Čl. 1

##### Základní ustanovení

- 1) V souladu se všeobecným zájmem na udržení a ochranu veřejného pořádku na území obce Nová Ves se stanovují touto obecně závaznou vyhláškou opatření, jejichž účelem je zajištění místních záležitostí veřejného pořádku, zdraví a bezpečnosti osob a majetku.
- 2) Touto obecně závaznou vyhláškou se stanovují pravidla pro pohyb psů na veřejném prostranství na území obce.
- 3) Tato obecně závazná vyhláška stanovuje práva a povinnosti k zajištění udržování čistoty veřejných prostranství na území obce a k ochraně veřejné zeleně.

#### Čl. 2

##### Pravidla pro pohyb psů na veřejném prostranství

- 1) Stanovují se následující pravidla pro pohyb psů na veřejném prostranství na území obce Nová Ves:
  - a) na veřejných prostranstvích v zastavěných částech obce, vyznačených na mapkách uvedených v příloze č. 1 této obecně závazné vyhlášky, je možný pohyb psů pouze na vodítku (vyznačeno žlutou barvou)
  - b) na veřejných prostranstvích v zastavěných částech obce, vyznačených na mapkách uvedených v příloze č. 1 této obecně závazné vyhlášky, se zakazuje výcvik psů (vyznačeno žlutou barvou)
  - c) zakazuje se vstupovat se psy a vodit psy na dětská pískoviště a hřiště v obci, vyznačená na mapkách uvedených v příloze č. 1 této obecně závazné vyhlášky (vyznačeno červenou barvou)
  - d) při pohybu na ostatních veřejných prostranstvích (neuvedených v písm. a/, b/ a c/) musí být pes pod neustálým dohledem a vlivem osoby doprovázející psa.
- 2) Za splnění povinností stanovených v odst. 1) odpovídá osoba doprovázející psa, popř. chovatel<sup>1</sup> psa.
- 3) Ustanovení odst. 1) se nevztahuje na psy služební<sup>2</sup> a záchranářské při výkonu služby a záchranných prací a na psy speciálně vycvičené jako průvodci zdravotně postižených osob.

<sup>1</sup> § 3 písm. k) zákona č. 246/1992 Sb., na ochranu zvířat proti týrání, ve znění pozdějších předpisů

<sup>2</sup> např. § 38 odst. 1) písm. e) zákona č. 283/1991 Sb., o Policii České republiky, ve znění pozdějších předpisů  
§ 19 zákona č. 553/1991 Sb., o obecní policii, pozdějších předpisů

- 4) Ustanovení odst. 1) se nevztahuje na lovecké psy<sup>3</sup> při výkonu práva myslivosti ve smyslu zvláštních právních předpisů<sup>4</sup>.
- 5) Osoba uvedená v odst. 2) je povinna zajistit, aby pes neznečišťoval veřejné prostranství, a zajistit neprodleně odstranění takového znečištění.

### Čl. 3

#### Pravidla pro pohyb jiného zvířectva na veřejném prostranství

- 1) Pohyb drůbeže a jiného hospodářského zvířectva na veřejných prostranstvích v zastavěných částech obce je činností, která by mohla narušit veřejný pořádek v obci nebo být v rozporu se zájmem na ochranu veřejné zeleně v obci.
- 2) V zájmu zajištění veřejného pořádku a ochrany zeleně v obci se stanovuje chovatelům a vlastníkům drůbeže a jiného hospodářského zvířectva povinnost zajistit, aby se jejich drůbež nebo jiné hospodářské zvířectvo volně nepohybovala na veřejném prostranství v zastavěných částech obce, vyznačených na mapkách uvedených v příloze č. 1 této obecně závazné vyhlášky.

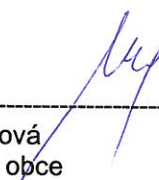
### Čl. 4

#### Ustanovení závěrečná

- 1) Jednotlivá ustanovení této obecně závazné vyhlášky nenahrazují povinnosti fyzických a právnických osob stanovené zvláštními právními předpisy, jež mají v případě, že je obecně závazná vyhláška stanovuje a vymezuje duplicitním způsobem, přednost.
- 2) Porušení povinností stanovených touto obecně závaznou vyhláškou bude posuzováno podle zvláštních právních předpisů.
- 3) Tato obecně závazná vyhláška nabývá účinnosti dnem jejího vyhlášení.

  
-----  
Miroslav Červenka  
místostarosta



  
-----  
Jana Uhrová  
starostka obce

Vyvěšeno: 4.12.2012

Sejmuto: 22.12.2012

<sup>3</sup> § 44 odst. 1) zákona č. 449/2001 Sb., o myslivosti, ve znění pozdějších předpisů

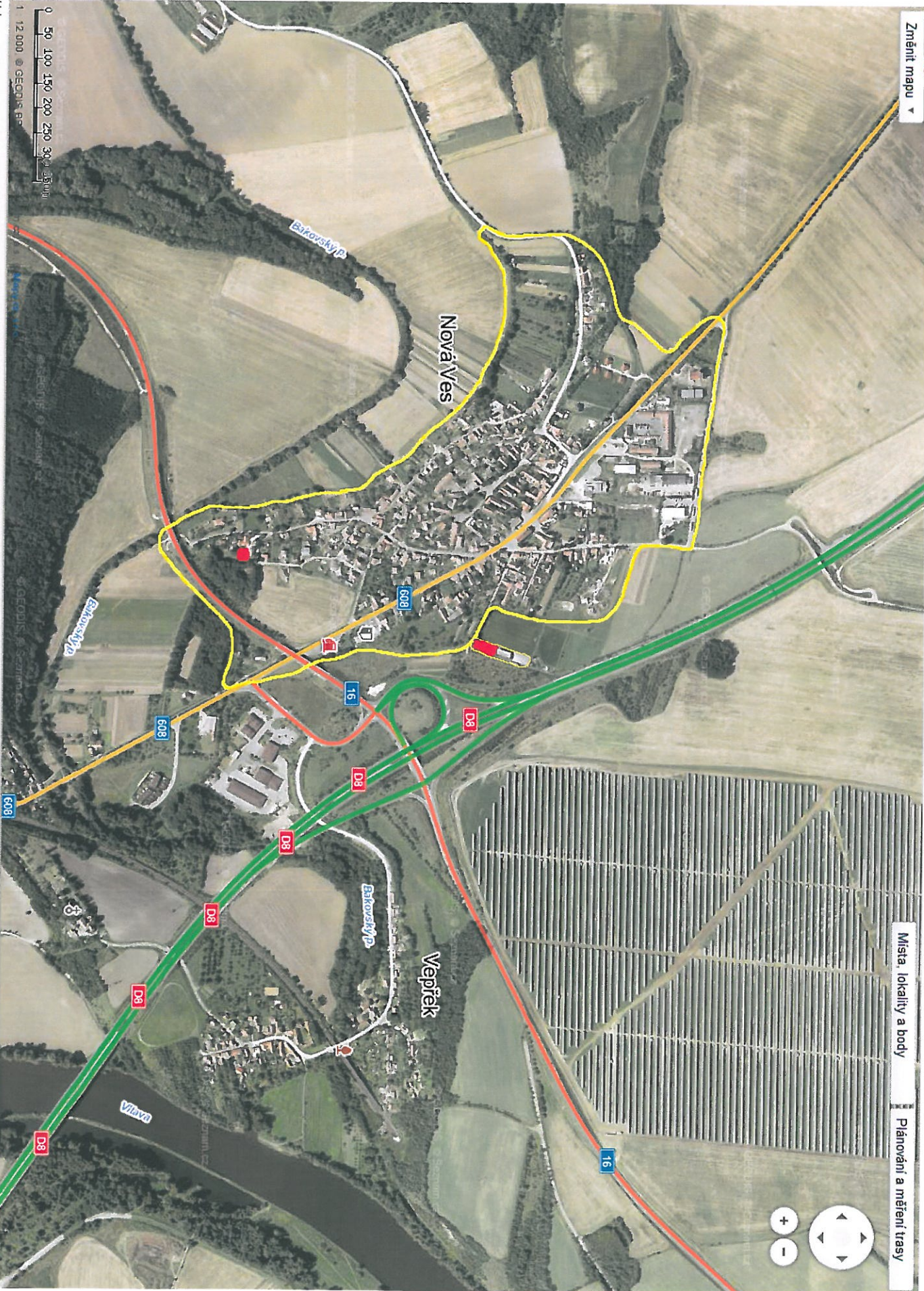
<sup>4</sup> zákon č. 449/2001 Sb., o myslivosti, ve znění pozdějších předpisů; vyhláška Ministerstva zemědělství č. 244/2002 Sb., kterou se provádí některá ustanovení zákona č. 449/2001 Sb., o myslivosti, ve znění pozdějších předpisů

**Příloha č. 1 k obecně závazné vyhlášce obce Nová Ves č. 3/2012 k zabezpečení místních záležitostí veřejného pořádku v souvislosti s pohybem psů a jiných zvířat na veřejném prostranství**

Vyznačení veřejných prostranství, na nichž je možný pohyb psů pouze na vodítku a na nichž se zakazuje výcvik psů a pohyb drůbeže a jiného hospodářského zvířectva – barva žlutá

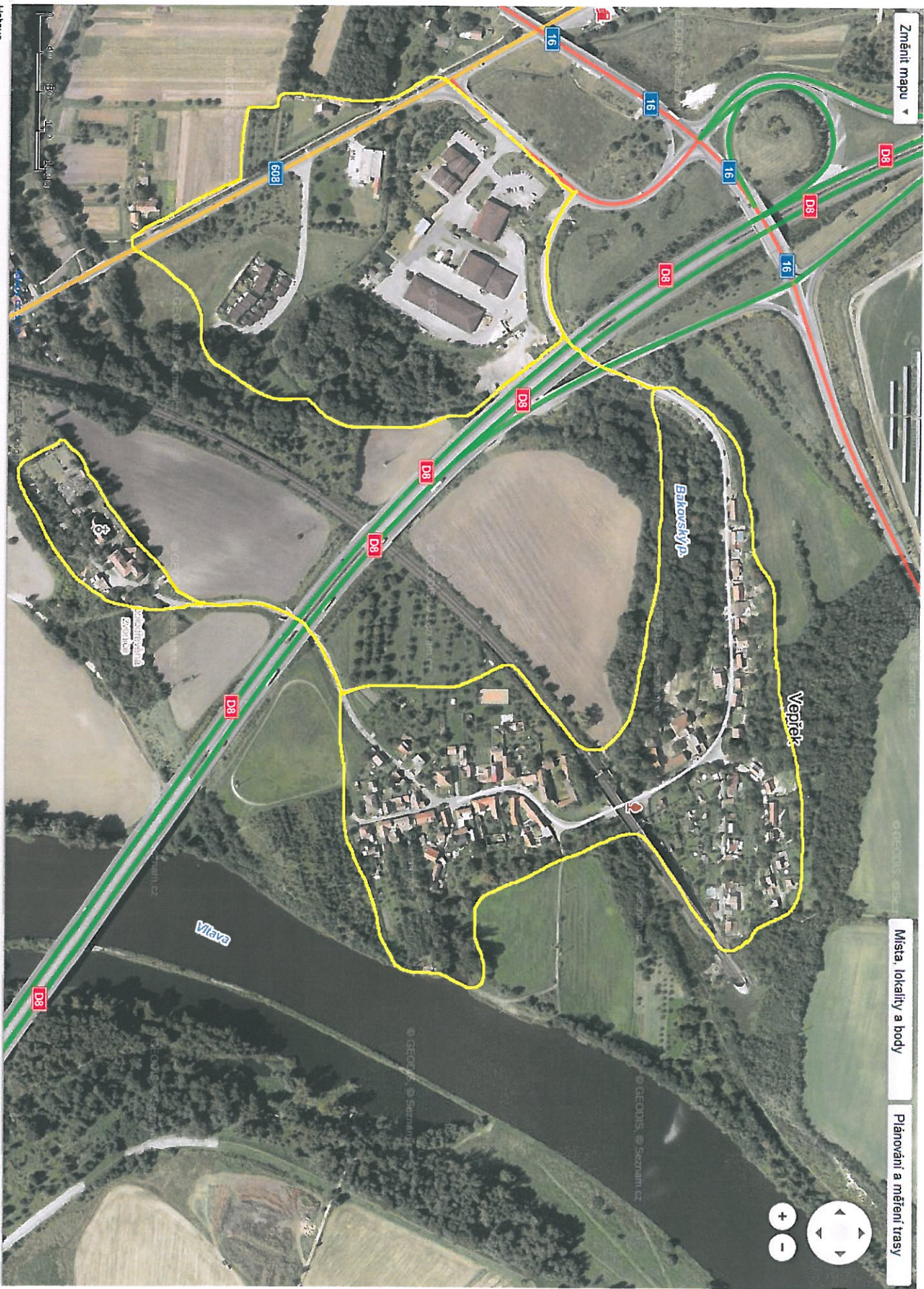
Vyznačení míst, kam je zákaz vstupu se psem - barva červená

Změnit mapu ▾



Místa, lokality a body   Plánování a měření trasy

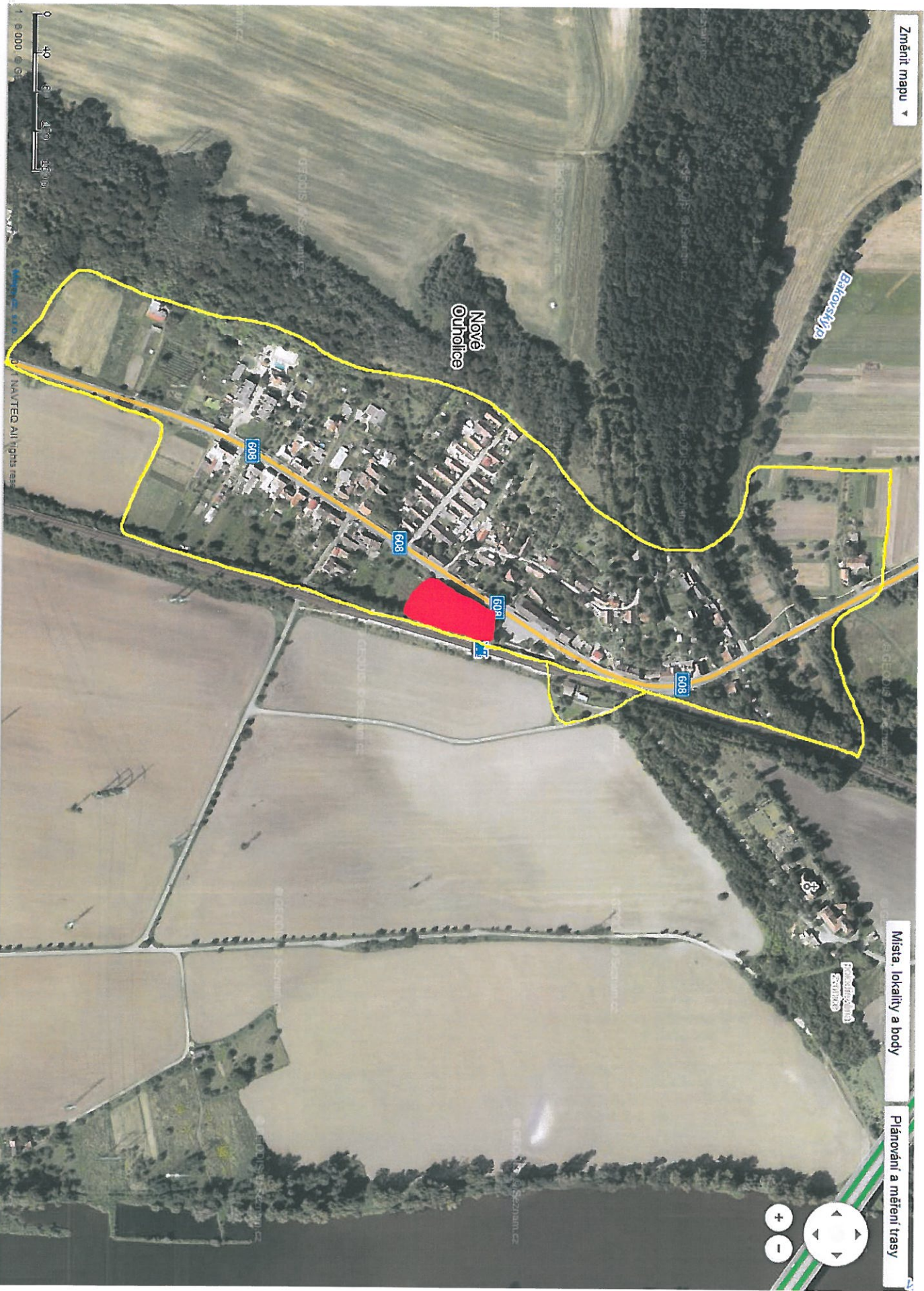
Vyhledat na mapě



Změnit mapu

Místa, lokality a body Plánování a měření trasy

Vyhledat na mapě



Vyhledat na mapě

Změnit mapu ▾

Místa, lokality a body

Plánování a měření trasy



1 : 8 000 © GEODIS BRNO, s.r.o. © Seznam.cz, a.s. © Mapy.cz s.r.o. © 2011 NAVTEG. All rights reserved

Hobovo

Tento webový server vyžaduje spuštění následujícího doplňku: Adobe Flash Player od společnosti Adobe Systems Incorporated. Pokud webovému serveru a doplňku důvěřujete a chcete povolit jeho spuštění, klepněte sem...

**MAPY.CZ**

[Internet](#) [Emapy](#) [Mapy](#) [Služby](#) [Zoo](#) [Ohrádky](#) [Encyklopedie](#)

Vyhledat na mapě

[Mapová](#) [Tisk mapy](#) [Sdílet mapu](#) [Seznam](#)



Klíšte lokality a body  Plánování a měření tras



Hodnoty

Internet

100%