

Zdůvodnění omezení vjezdu kamionů na silnici II/608 v úseku od silnice I/16 po II/240

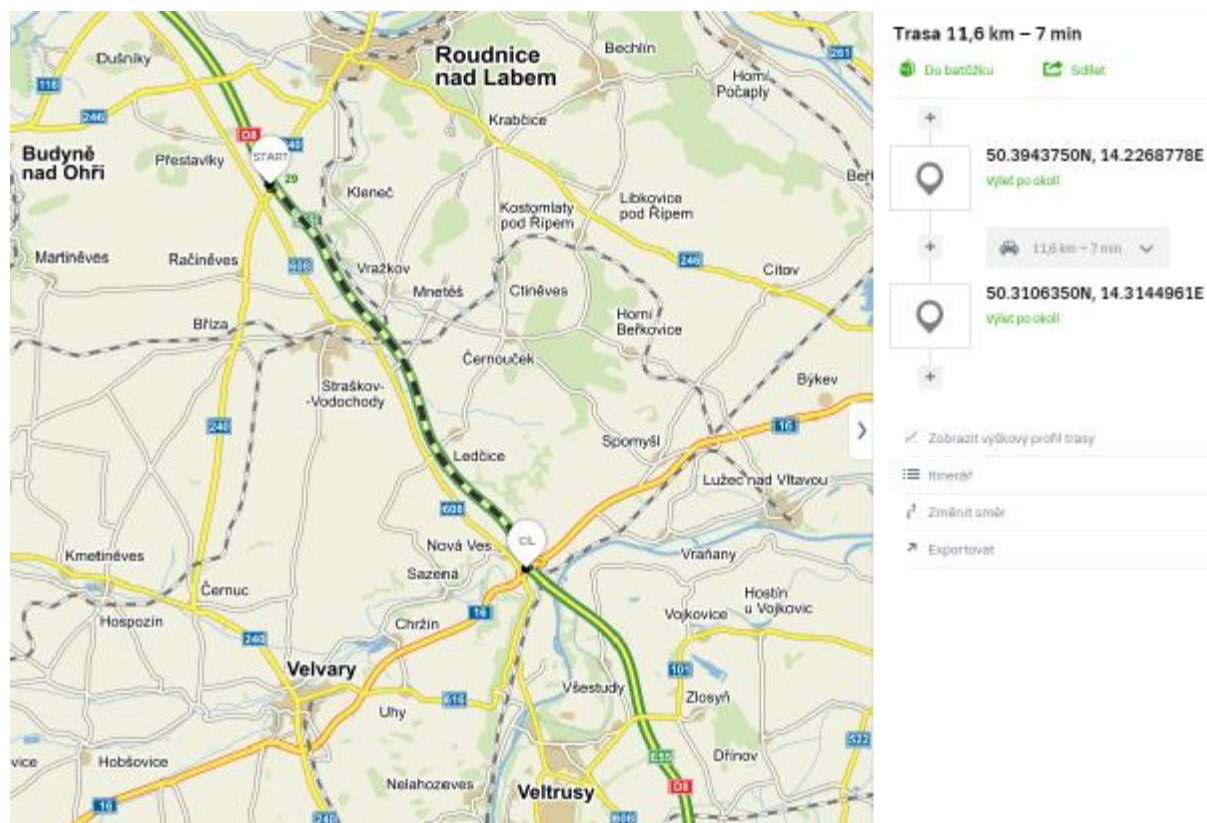
Zásadní pro výběr trasy řidiči kamionů bývá otázka ekonomická. Ekonomická varianta (finanční úspora) musí ale dávat také smysl ve formě času, protože dle Nařízení č.561 Evropského parlamentu nesmí denní doba řízení přesáhnout 9hod, kdy po 4,5hod musí být přestávka na min. 45min. Z toho vyplývá, že žádný dálkový kamion nebude používat alternativní trasu, která je časově výrazně méně vhodná, z důvodu povinných přestávek. Čeští řidiči, kteří jsou z blízkého okolí musí být odrazeni ekonomickou nevýhodností vzniklé objížďky.

V obrázcích pod textem je vypočteny přímá trasa mezi sjezdy D8 Nová Ves a D8 Roudnice nad Labem a rovněž vzniklé objíždné trasy omezením vjezdu kamionů na silnici II/608.

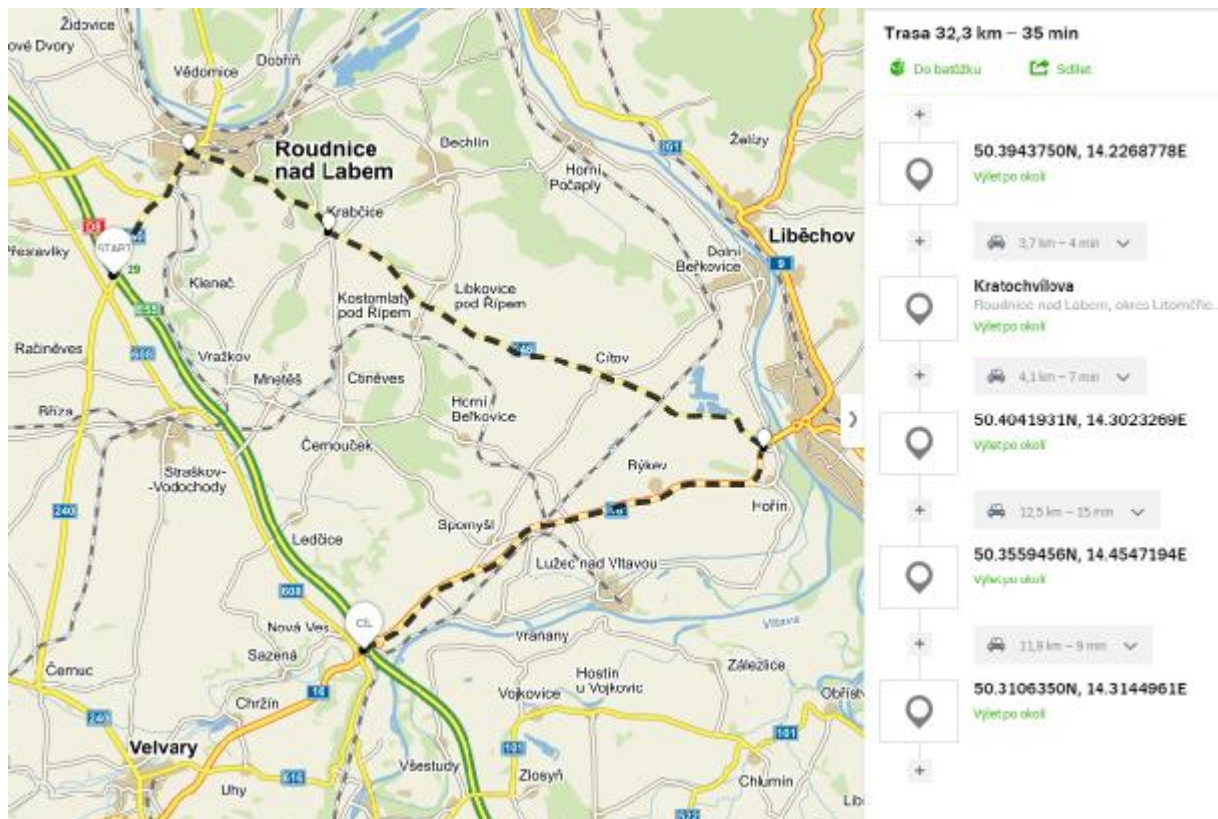
trasa	délka trasy	čas trasy	cena mýtného	spotřeba (l)	cena projete nafty	cena trasy celkem
trasa po D8	11,60 km	7 min	56 Kč	4	112 Kč	168 Kč
trasa přes Roudnici	32,30 km	35 min	0	12	336 Kč	336 Kč
trasa přes Velvary	21,50 km	24 min	0	7,5	210 Kč	210 Kč

*čas je pro osobní vozidlo, kamion bude mít čas o něco delší
cena mýtného je spočtena přes mýtný kalkulátor – viz obrázek na konci textu
spotřeba je počítána pro kamion EURO 5 – 35l/100km
cena projete nafty je počítána pro cenu nafty 28Kč/l*

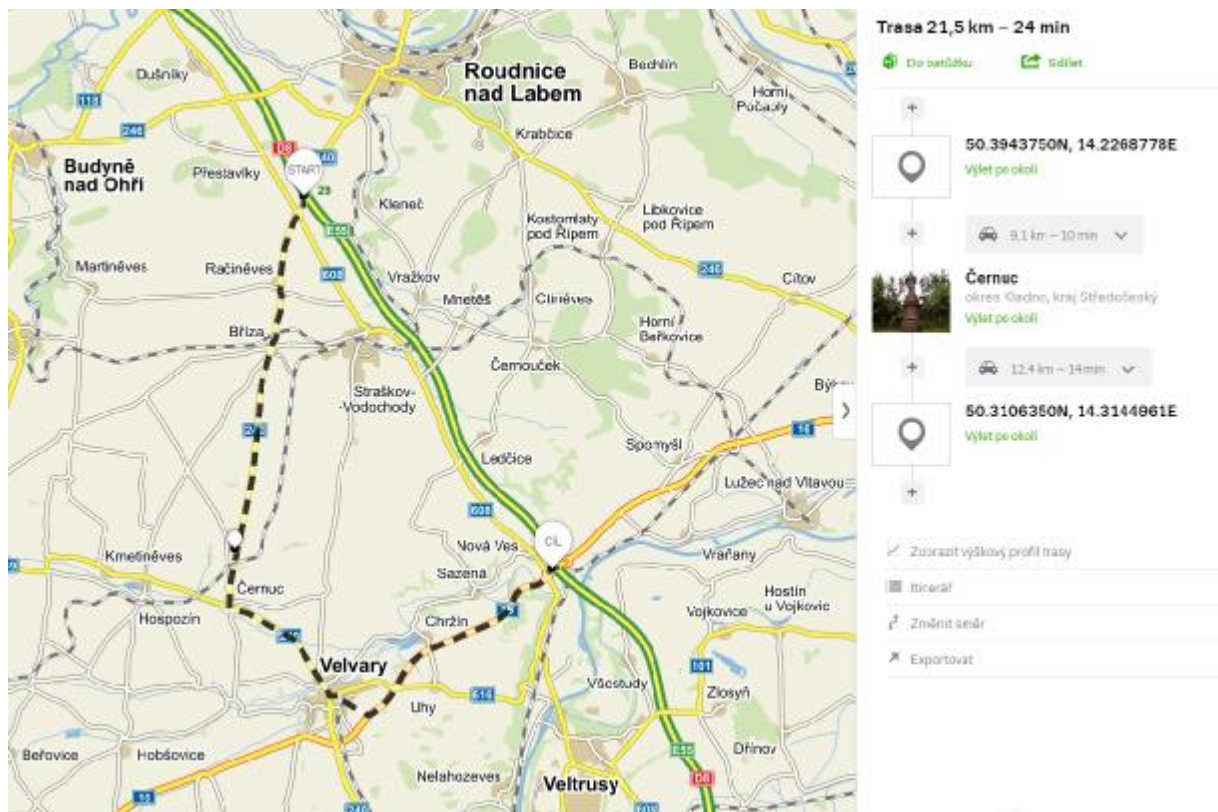
Z uvedené tabulky vyplývá, že nejkratší a nejrychlejší trasa po dálnici D8 je také nejlevnější trasou. Vzniklé objíždné trasy jsou jak z ekonomického hlediska tak časového absolutně nevýhodné a dá se tedy předpokládat, že tyto trasy nebudou pro objížďení silnice II/608 používány.



Výpočet trasy po D8



Vypočet objízdné trasy přes Roudnici nad Labem



Vypočet objízdné trasy přes Velvary

Mýtný kalkulátor MYTO CZ

Operátor: Trepasum Nápvěda

Stát: Česko

Všechny Zpracované komunikace

Zpoplatněných komunikací: Vjezdy / výjezdy


Výběr míst: Všechny Všechny jako bod kary

Trasy: 1 D8, Nová Ves <18> 2 D8, Roudnice n.L. <29>

Typ vozidla: Nákladní vozidlo Třída vozidla: 3 nápravy Směr jízdy: 3

Vjezd: datum: 12.07.2016 čas: 10:18

Zobrazit detailní místa



hranici tras

Délka trasy (km)	Trasa zpoplatněná / nezpoplatněná (km)	Vjezd	Spjezd	Časová hodnota	Kč
11,60	11,60 / 0,00	12.07.2016 10:18	12.07.2016 10:18	00:06:23	55,80
zpoplatněné komunikace					
1	D8, Nová Ves <18>	2	D8, Roudnice n.L. <29>	11,60	55,80
Typ nebo názov ulice					
	Dálnice, rychlostní komunikace			11,60	55,80

Výpočet ceny mýtného v úseku Roudnice nad Labem – Nová Ves po dálnici D8

Praxe dne 07/2016

Ing. Martin Vychodil