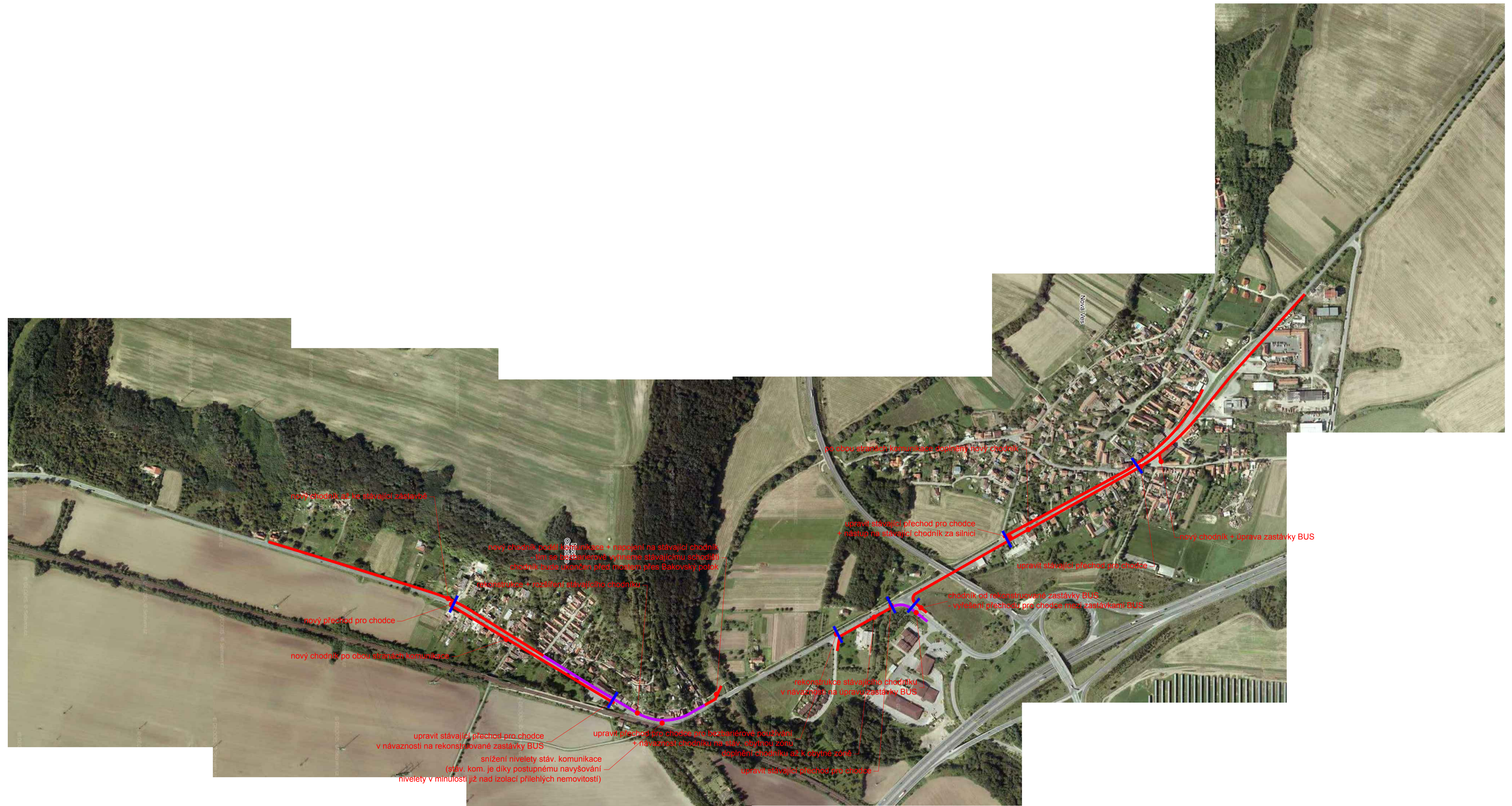


NÁVRH ROZSAHU CHODNÍKŮ PRO PROJEKT REKONSTRUKCE SILNICE II/608 V OBCI NOVÁ VES, MĚŘ:1:4000



LEGENDA:

- NOVÝ CHODNÍK
- REKONSTRUKCE STÁVAJÍCÍHO CHODNÍKU (PŘÍPADNĚ ROZŠÍŘENÍ DO NORMOVÉHO STAVU)
- MÍSTA U MÍSTĚNÍ PŘECHODU PRO CHODCE