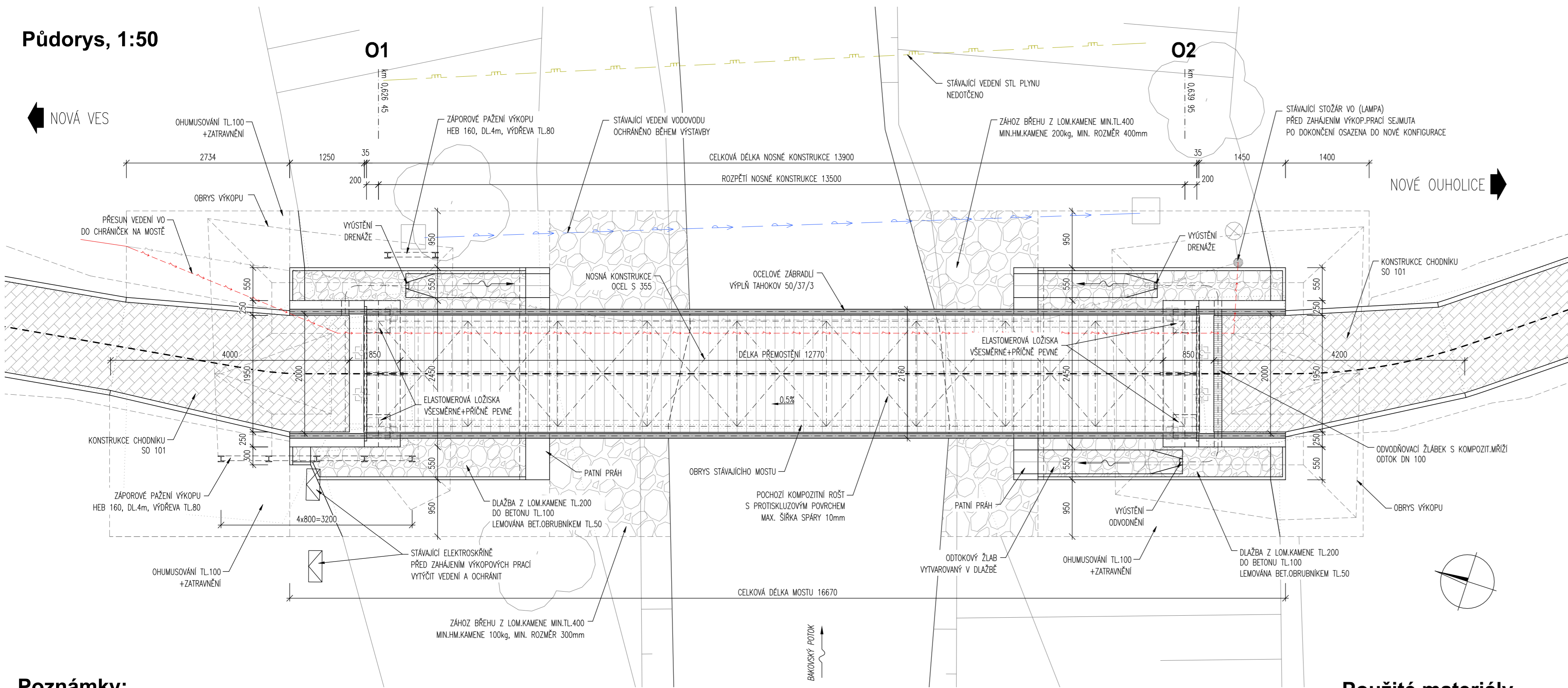


Půdorys, 1:50

NOVÁ VES



Použité materiály

- Ocel dle ČSN EN 10025-3
- Nosná konstrukce**
- Beton dle ČSN EN 206:
- Spodní stavba**
- Podkladní a výplňové betony, záspy základů**
- Práhy dlažeb**
- Podkladní beton dlažeb na svazích**

- OCEL S 355 J2+N**
- C 30/37 - XA1 / XC4 / XF3 (CZ-TKP18 PK)**
- C 12/15 - X0**
- C 25/30 - XF3**
- C 16/20n - XF1**

Poznámky:

- Před zahájením výstavby zajistí zhotovitel vytýčení a ochranu všech inženýrských sítí v místě stavby. U stávajících sítí není známa jejich přesná hloubka, zakreslená poloha je orientační. Při práci ochranném pásmu je nutné postupovat v souladu s požadavky správce.
- Příloha vychází z geodetického zaměření a stavu inž. sítí k 03/2019.
- Tvar výkopu vč. pažení je zobrazen orientačně, výkop bude upraven dle skutečného tvaru terénu na stavbě.
- Před výstavbou bude zhotovitelem zpracován Havarijní a povodňový plán a předložen ke schválení.
- Všechny povrchy dočasného zaboru a další povrchy terénu dotčené stavbou budou před uvedením do provozu uvedeny do původního stavu.
- Všechny kamenné dlažby budou vyspárovány cementovou maltou min. MC 25-MX3.
- Všechny zasypané plochy spodní stavby se opatří nátěrem ALP+2xALN proti zemní vlhkosti.
- Hodnoty Edef₂ budou ověřeny statickou zatěžovací zkouškou. V případě zastižení nevhodného podloží bude provedena sanace v tl. 0,4m z hutněné ŠD 0/63. Povrch podloží před pokládkou podkladního betonu musí splňovat Edef₂ > 30MPa, Edef₂/Edef₁ < 2.5. Tyto parametry musí být ověřeny statickou zatěžovací zkouškou.
- Základová spára musí v celém rozsahu (včetně základů křidel) splňovat min. návrhovou únosnost dle ČSN EN 1997 Rdt = 200 kPa.
- Základová spára (její parametry) bude převzata a odsouhlasena odpovědným geotechnikem.

HLAVNÍ PROJEKTANT		PFProjekt s.r.o. Soukenická 64/22 274 01 Slaný IČ: 07071353	
PROJEKTANT ČÁSTI	Ing. Petr Kobza Zahradní 273 277 51 Nelahozeves IČ: 8701 71 30	INVESTOR/STAVEBNÍK	Obec Nová Ves Nová Ves 154 277 52 IČ: 0023 71 32
MÍSTO	okres Mělník, silnice II/608, k.ú. Nová Ves u Nelahozevsi	PROJEKTANT:	Ing. Petr Kobza
AKCE	Nová Ves - Nové Ouholice, chodníky podél II/608	HIP:	Ing. Petr Fojt
NÁZEV VÝKRESU	Půdorys	VYPRACOVAL:	Ing. Petr Kobza
PŘÍLOHA	C.3.2	ČÍSLO PARÉ	
STRUPEŇ PD	DSP	ČÍSLO ZAKÁZKY	19001
DATUM	01/2019	MĚŘÍTKO	M 1:50

BEZ SOUHLASU PROJEKTANTA NESMÍ BÝT DLE ZÁKONA č.121/2000 sb. ŽÁDNÁ ČÁST PROJEKTU KOPIROVÁNA ČI JINAK ROZŠÍŘOVÁNA